

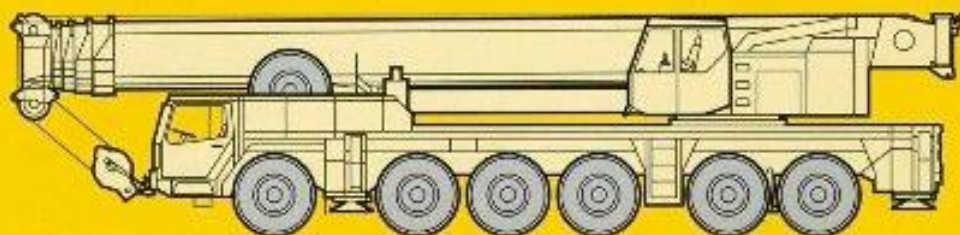
Technische Daten
Technical Data
Caractéristiques techniques

LTM 1225

Mobilkran
Mobile Crane
Grue automotrice

Teleskopausleger
Telescopic boom
Flèche télescopique

60 m



LIEBHERR



15,1 m – 80 m



360°



65 t

85%

m	15,1 m			20,3 m	25,5 m	30,6 m	35,8 m	40,9 m	46,1 m	51,3 m	56,4 m	60 m	m					
	a	b	c															
3	220	183	175										3					
3,5	202	188	184	148									3,5					
4	181	151	151	135	111	44							4					
4,5	163	139	139	126	112	44							4,5					
5	147	132	129	120	108	44	82	71					5					
6	132	119	113	109	99	44	82	70	65	41			6					
7	104	104	100	99	91	41	78	65	64	38,5	50		7					
8	91	91	90	89	83	37,5	71	61	61	35,5	50	39	31,5	8				
9	80	80	80	78	78	34,5	66	57	58	33,5	48	39	30,5	30,5	9			
10	71	71	71	70	69	32	61	53	54	31	45,5	38	29,5	30,5	23,6	19,8	10	
12	58	52	52	57	57	27,8	52	46	47	27	41,5	35	27,2	29,2	23,7	19,7	12	
14				47,5	47	24,4	45	40,5	41	23,7	37	31,5	25	27,2	22,7	19,4	14	
16				40		38,5	31,8	38,5	36	35,5	20,9	32,5	28,9	22,7	25,2	21,6	18,9	16
18						33,5	19,9	34	32,5	31,5	18,5	28,9	26,2	20,6	23,3	20,3	18,2	18
20						38,8	18,3	29,4	29,4	27,9	16,8	26,2	23,9	18,7	21,5	19	17,3	20
22							17	25,5	27,1	25	15	23,6	21,6	17	19,8	17,6	16,3	22
24								22,2	24,5	22,4	13,8	21,3	19,8	15,5	18,2	16,4	15,2	24
26								19,2	21,5	19,7	12,5	19,4	18,2	14,3	16,8	15,2	14,2	26
28										17,2	11,8	17,7	16,6	13,1	15,5	14,1	13,2	28
30										15	10,8	15,9	15,2	12,1	14,4	13,1	12,2	30
32											10,2	14	14	11,3	13,3	12,2	11,1	32
34												12,3	12,3	10,5	12,4	11,4	10,1	34
36												10,9	11,8	9,9	11,5	10,6	9,1	36
38													10,3	9,8	10,8	9,9	8,3	38
40													9,8	8,9	10	9,3	7,6	40
42														9	8,7	8,9	7,2	42
44															8,1	8,2	6,4	44
46															7,3	7,7	5,9	46
48																7,1	5,5	48
50																6,4	5,2	50
52																	5	52
54																	4,8	54
I		0		16	92	0	92	0	92	0	92	92	0	92	92	92	100	I
II		0		0	0	0	46	92	92	0	92	92	92	92	92	92	100	II
III		0		0	0	0	0	46	0	92	46	92	92	92	92	92	100	III
IV		0		0	0	92	0	0	0	92	0	0	92	46	92	100	IV	

¹⁾ mit Zusatzeinrichtung, nach hinten, Stützbasis 10,3 m x 5,7 m
with special equipment, over rear, support base 10,3 m x 5,7 m
avec équipement supplémentaire, en arrière, base d'appui 10,3 m x 5,7 m

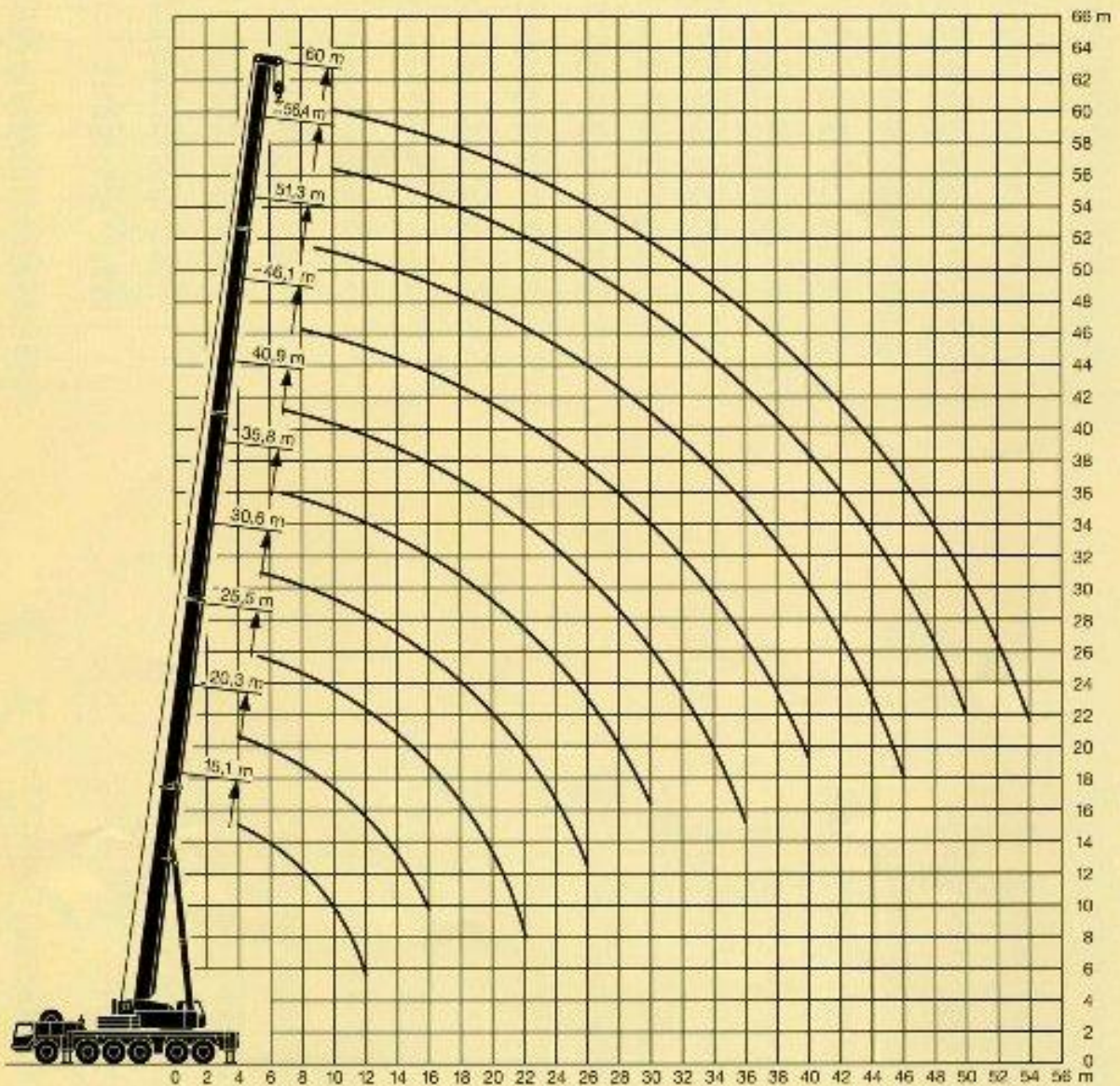
²⁾ mit Zusatzeinrichtung, nach hinten, Stützbasis 10,3 m x 8,6 m
with additional pulley block, over rear, support base 10,3 m x 8,6 m
avec moufle additionnel, en arrière, base d'appui 10,3 m x 8,6 m

TAB 94074 / R9077

Its maximum load moment is 770 tm.

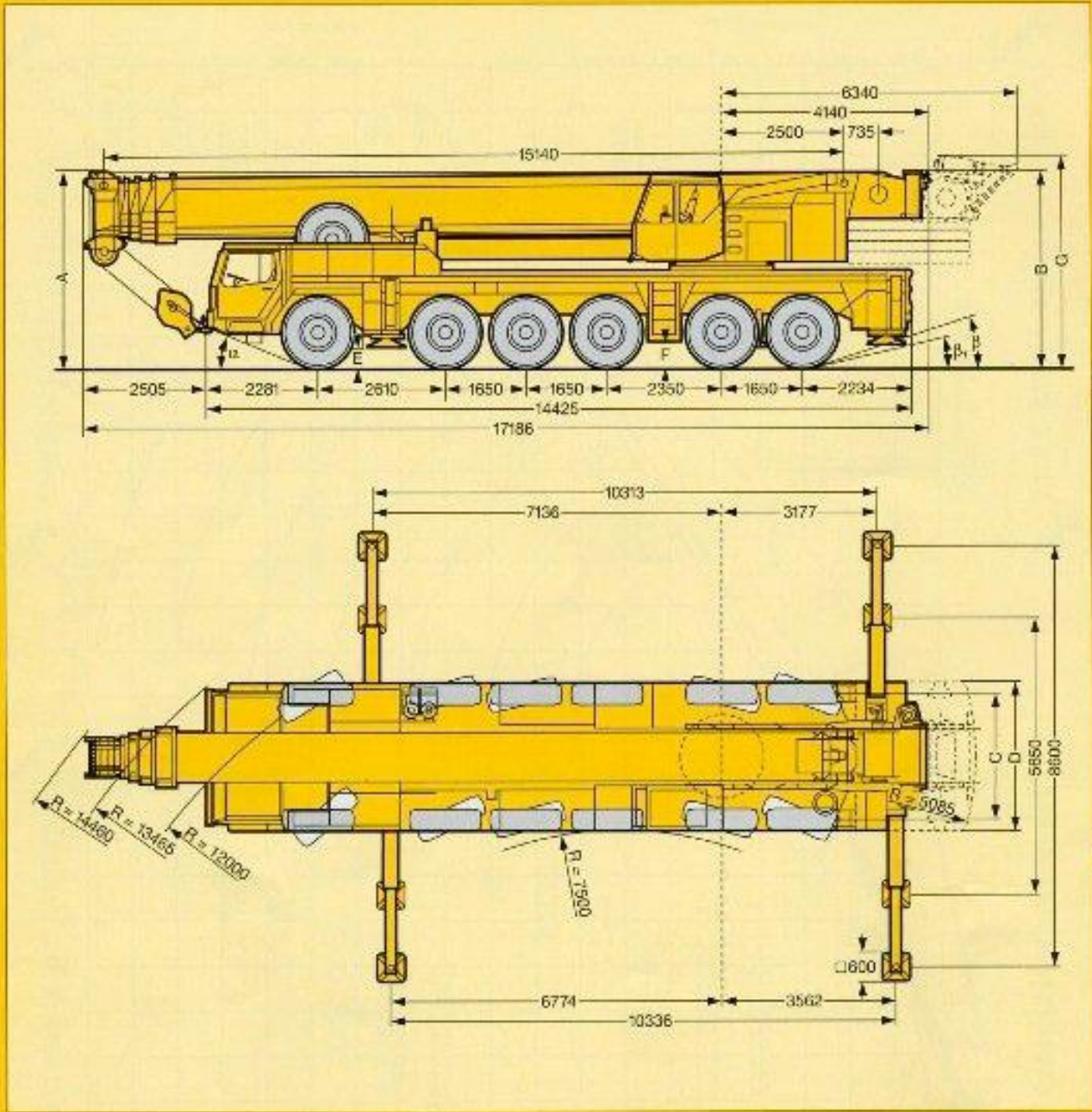
**Die Hubhöhen.
Lifting heights.
Hauteurs de levage.**

LTM 1225



**Die Maße.
Dimensions.
Encombrement.**

LTM 1225



	Maße / Dimensions / Encombrement mm										
	A	A 150 mm*	B	C	D	E	F	G	α	β	β ₁
14.00 R 25	3850	3800	3945	2565	3000	325	385	4280	20°	18°	12°
16.00 R 25	4000	3850	3995	2557	3000	375	415	4310	22°	18°	14°

* abgesenkt / lowered / abaisse

LTM 1225 possède l'avantage
qui convient à tous les problèmes.